

# Manual interface megaDMX USB INPUT



Autor: **Luís Augusto Spranger** ([www.megadmX.com](http://www.megadmX.com))

data: 17.03.2008 / revisão: 12.01.2010

© 2006 – 2009 megaDMX

## Índice

1. Introdução.....	1
2. LEDS indicadores.....	1
3. Drivers USB.....	1
4. Configuração da interface no software megaDMX.....	1
5. Uso da interface no software megaDMX.....	4

## 1. Introdução

A interface megaDMX USB INPUT faz a leitura dos sinais DMX no conector XLR e envia pela porta USB para o software megaDMX.

Com isso é possível controlar o software megaDMX com um controlador DMX padrão. Isso é útil pois pode-se associar faders de um controlador DMX aos faders do software megaDMX.

## 2. LEDS indicadores

Existem 3 LEDS indicadores do funcionamento da interface:

- Amarelo (USB DATA): Indica quando existe comunicação USB com a computador, se este LED estiver totalmente apagado, os valores DMX não estão sendo enviados ao computador, em uma situação normal de uso este LED ficará piscando;
- Vermelho (ERROR): Não há nenhum sinal DMX presente, verifique se os cabos DMX estão corretamente conectados e se o controlador DMX está enviando o sinal DMX;
- Verde (READY): A interface esta recebendo os sinais DMX do controlador, este LED pode piscar, alternando com o vermelho se o controlador DMX enviar os pacotes DMX com um grande intervalo de tempo.

## 3. Drivers USB

No Windows devem ser instalados os drivers USB corretamente caso a interface não seja reconhecida, consulte a documentação no site para ver os passos de instalação do driver USB. Os drivers são os mesmos que drivers utilizados para interface USB padrão (saída).

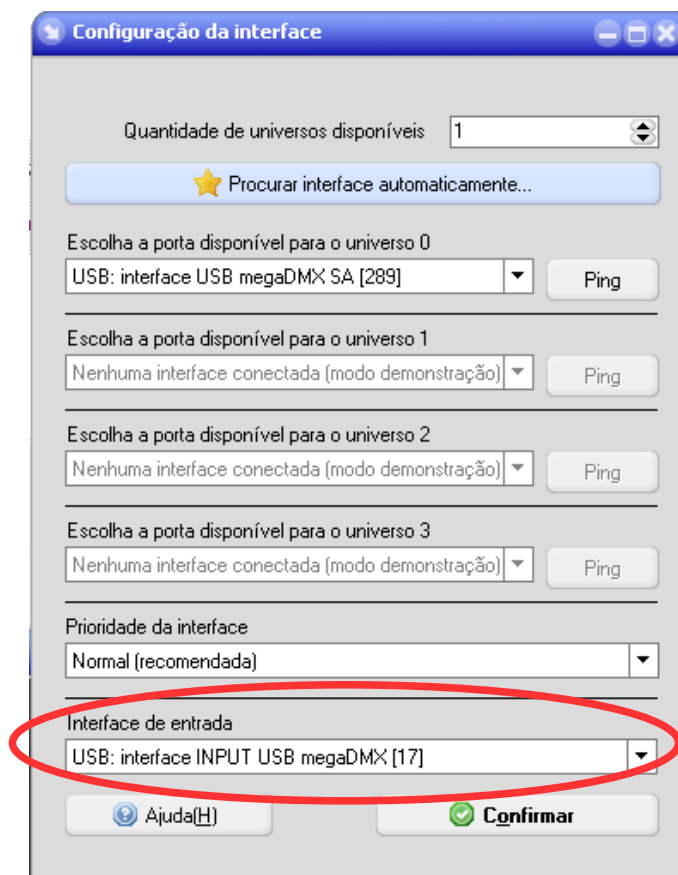
No MAC OS X não há necessidade de instalação de drivers, pois a interface é reconhecida automaticamente.

## 4. Configuração da interface no software megaDMX

No software megaDMX a interface deverá ser configurada na janela de configuração de interface.

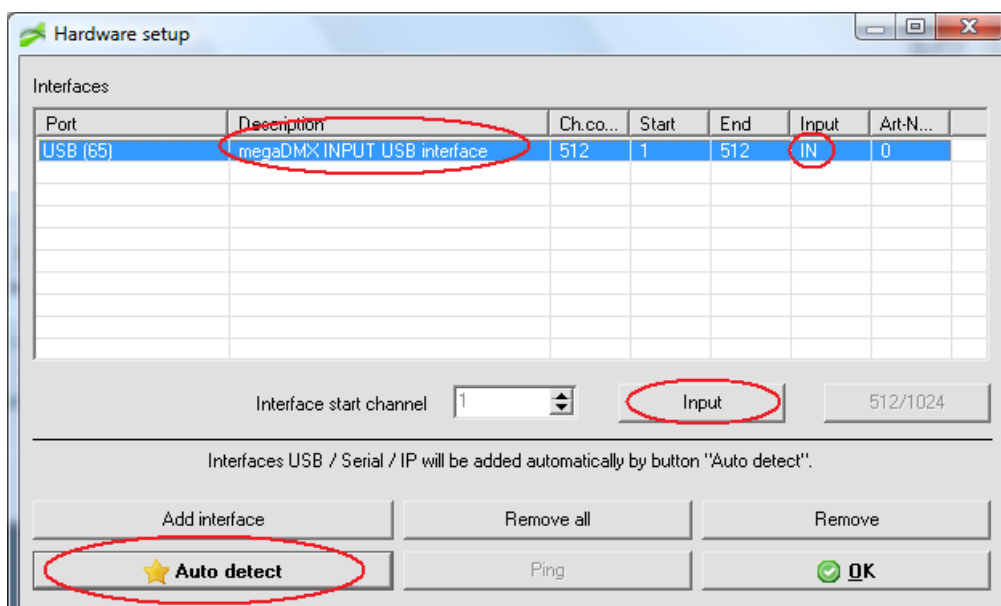
Esta janela pode ser acessada pelo menu Interfaces dentro do software.

Na versão do software megaDMX 2.000 e anteriores:



Ao clicar no botão “Procurar interface automaticamente...”, a interface deve aparecer na lista “Interface de entrada”. Se a interface INPUT não for listada, verifique se os drivers estão instalados corretamente.

Na versão do software megaDMX 2.100 e posteriores a janela de configuração é acessada pelo botão Interfaces na janela principal:

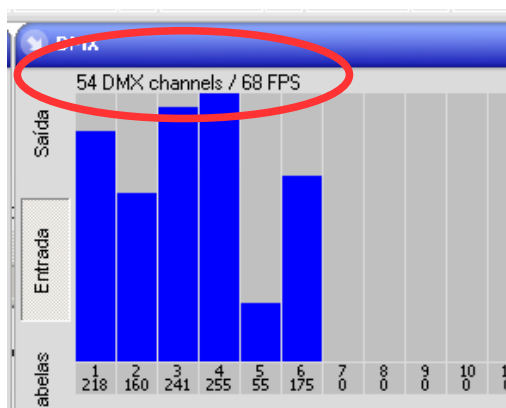


Pelo botão “Auto” a interface é adicionada na lista. Certifique se que aparece “IN” na coluna Entrada, caso contrario clique no botão Entrada (Input), pois na versão 2.100 e posteriores é possível usar mais do que 1 interface de entrada simultâneamente, mas apenas 1 interface é utilizada.

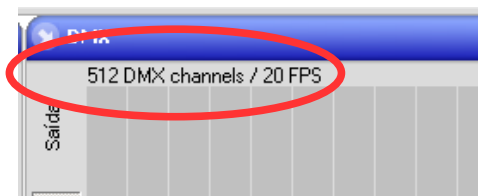
Dentro do software megaDMX os valores informados pelo interface megaDMX USB INPUT podem ser vistos na janela DMX, na aba Entrada.

Além dos valores de cada canal, é informada a quantidade de canais que o controlador DMX enviou para a interface e a velocidade que com que o controlador DMX conectado a interface enviou os pacotes DMX, essa informação é mostrada em FPS (frames per second).

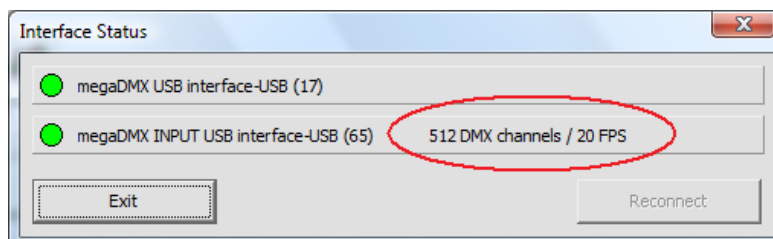
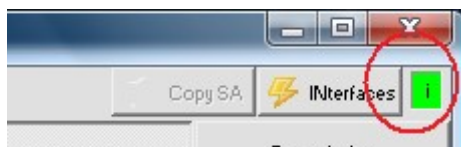
Controlador enviando 54 canais DMX:



Controlador enviando 512 canais DMX:



Na versão 2.100 do software megaDMX e posteriores essa informação aparece clicando sobre o botão “i” na janela principal:



A informação da velocidade, FPS em alguns casos pode não ser muito precisa, pois a interface, a cada pacote (frames) DMX recebido, pode descartar outros.

Isso acontece pois a interface valida cada pacote DMX recebido antes de enviar para a porta USB. Após receber um pacote DMX a interface INPUT necessita de um tempo para enviar os dados recebido para o computador.

Nesse tempo de comunicação, a interface pode receber outro pacote DMX e esse pacote é descartado.

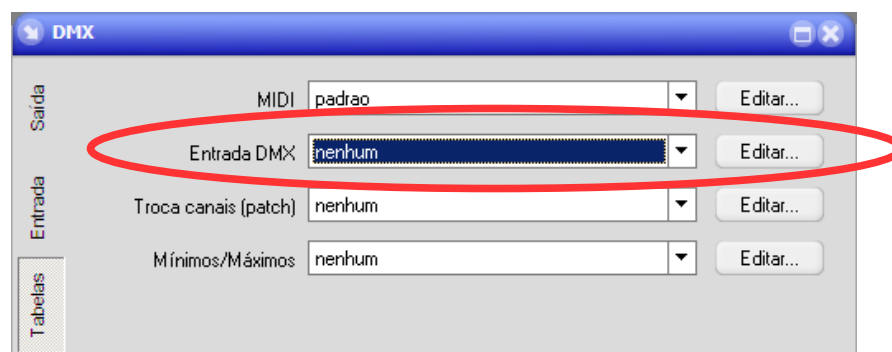
O valor de FPS apresentado no programa é o valor de pacotes recebido pelo computador multiplicado pela quantidade de pacotes não enviados, considerando-se assim a perda desses pacotes e mostrando um valor de velocidade aproximado.

## 5. Uso da interface no software megaDMX

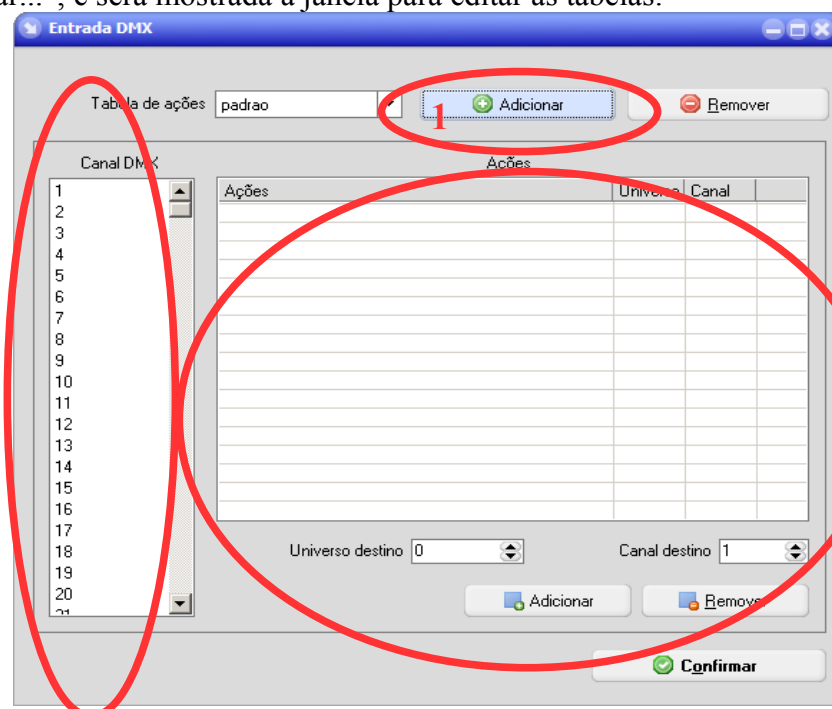
Para cada canal lido do controlador DMX conectado a interface INPUT pode ser associado com uma ou mais ações.

Uma ação pode ser por exemplo: alterar algum controle na janela do software megaDMX, copiar o valor de um canal de entrada para outro de saída entre várias outras. A lista completa pode ser obtida no manual de uso do software megaDMX.

Para criar uma nova ação, deve ser criada uma tabela de ações, isso pode ser feito na janela DMX, na aba Tabelas, em entrada DMX:



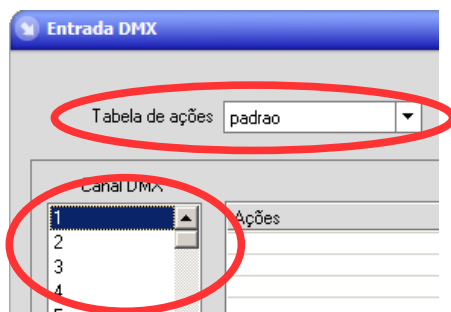
Clique em “Editar...”, e será mostrada a janela para editar as tabelas:



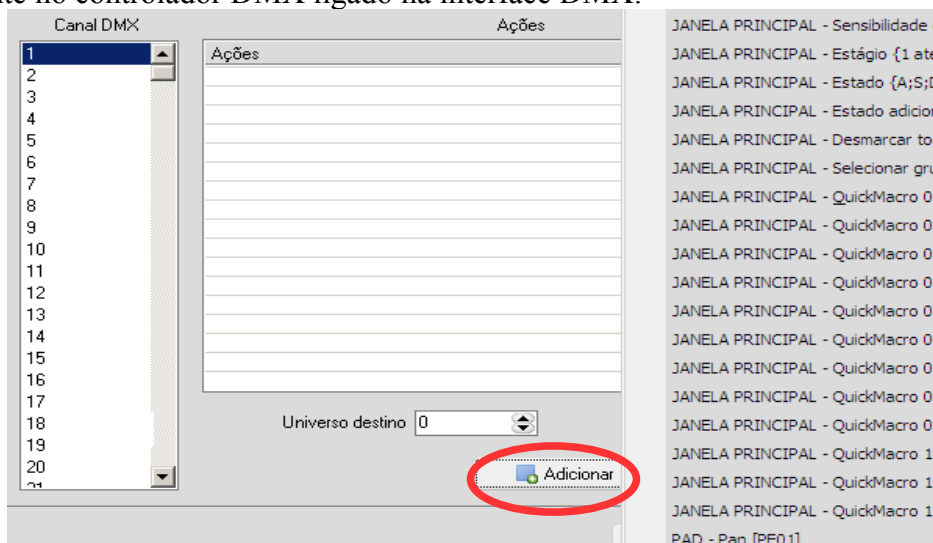
Em um show novo já existe uma tabela chamada Padrão, poderá ser criada uma nova tabela ou utilizar a tabela chamada Padrão. Para criar uma nova tabela clique em Adicionar (1) e informe um nome. Poderão ser criadas várias tabelas novas, essas tabelas poderão ser escolhidas mais tarde na janela DMX, aba Tabelas.

A janela para editar a Tabelas DMX é dividida em 2 partes principais, a lista da esquerda onde deve ser selecionado um canal DMX de entrada e a lista da esquerda onde as ações relacionadas a este canal são mostradas.

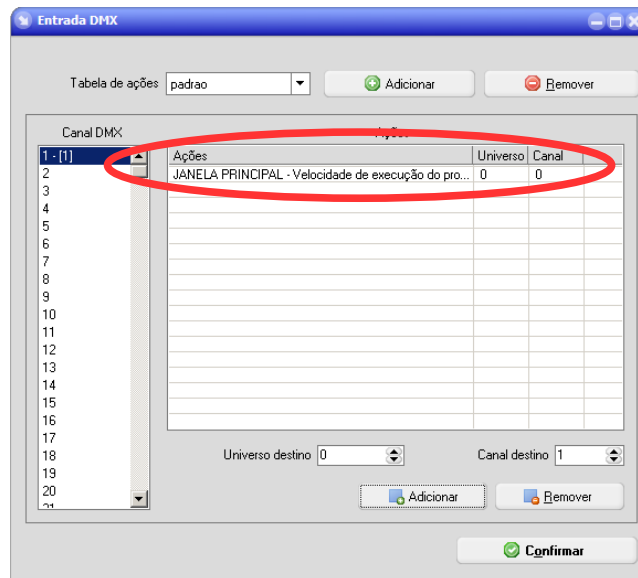
Para adicionar uma nova ação, selecione uma tabela na lista “Tabela de ações”, escolha um canal na lista da esquerda (Canal DMX):



Depois clique no botão Adicionar que esta localizado abaixo da lista de ações. Será mostrado um menu, escolha nesse menu a ação que será executada de acordo com o valor escolhido no canal correspondente no controlador DMX ligado na interface DMX.



Por exemplo, se escolhermos JANELA PRINCIPAL – Velocidade de execução do programa, no canal DMX 1, quando no controlador, o valor do canal 1 for alterado, esse irá controlar diretamente a velocidade de execução no software megaDMX.



Repita esse procedimento para os outros canais.

Podem ser colocadas várias ações para cada canal DMX. Ao terminar clique em Confirmar. Mais informações podem ser obtidas no manual do software megaDMX.