

Instalação software megaDMX MAC OS X



Autor: Luís Augusto Spranger (www.megadm.com)

data: 24.02.2008

© 2006 – 2009 megaDMX

Índice

1. Requisitos de hardware para uso do megaDMX MAC OS X.....	1
2. Principais diferenças da versão megaDMX Windows e versão megaDMX MAC OS X.....	1
3. Interfaces compatíveis com a versão MAC OS X	2
4. Instalação do megaDMX MAC OS X.....	2
5. Erros e soluções.....	4

1. Requisitos de hardware para uso do megaDMX MAC OS X

O megaDMX MAC OS X foi desenvolvido para funcionar em computadores Mac com sistema operacional OS X da Apple. Os requisitos de hardware são:

- Processador Intel;
- Sistema operacional OS X versão 10.4 (Tiger) ou superior;
- Porta USB (para conectar a interface USB);

2. Principais diferenças da versão megaDMX Windows e versão megaDMX MAC OS X

O nome MAC OS X faz referência a uma versão mais leve, onde alguns recursos não estão disponíveis, conforme a tabela abaixo:

	megaDMX para WINDOWS	megaDMX para MAC OS X
MIDI	SIM	NÃO
Conexão com a biblioteca de aparelhos on-line no site	SIM	NÃO – Os aparelhos deverão ser baixados manualmente do site em arquivos .megaFixture.
Conexão via TCP-IP	SIM	NÃO
Joystick	SIM	NÃO
Simulação 3D das cenas	SIM	NÃO

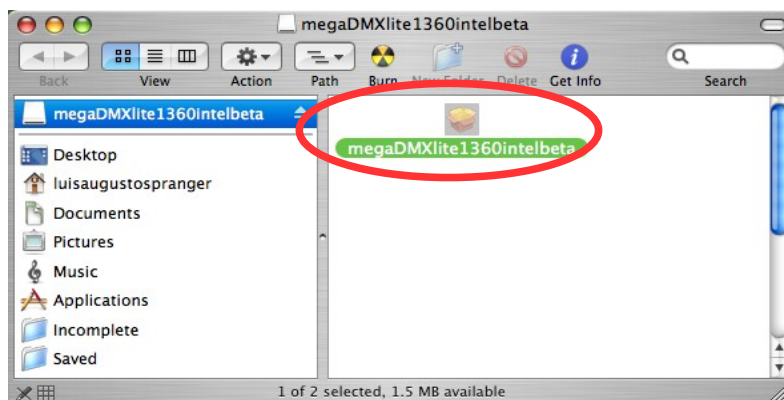
Os arquivos .megaShow e .megaFixture são compatíveis entre as versões Windows e OS X, ou seja um arquivo de show (.megaShow) que foi editado no Windows irá funcionar no megaDMX MAC OS X (OS X).

3. Interfaces compatíveis com a versão MAC OS X

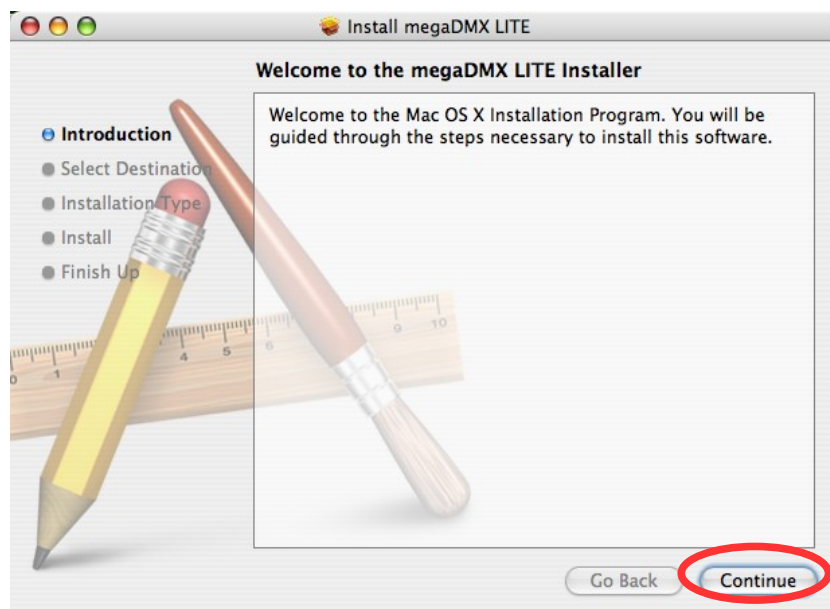
	megaDMX para WINDOWS	megaDMX para MAC OS X
Interface megaDMX Serial	SIM	NÃO
Interface megaDMX USB	SIM	SIM
Interface megaDMX USB SA (Stand-Alone)	SIM	SIM
Interface megaDMX USB ARCHITECT	SIM	SIM
Interface megaDMX INPUT	SIM	SIM

4. Instalação do megaDMX MAC OS X

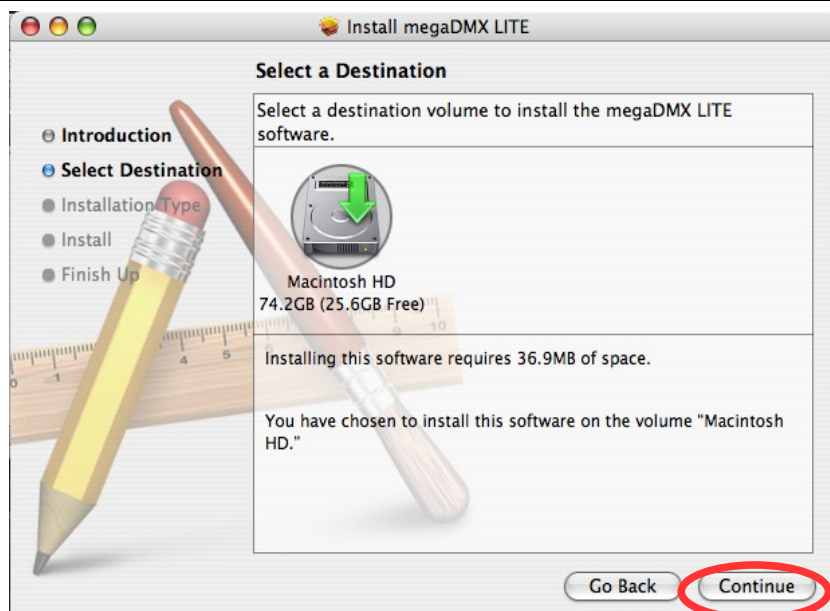
- a. Monte o arquivo .dmg fornecido no site www.megadmX.com, clicando 2 vezes sobre o arquivo;
- b. Será criada uma nova unidade de disco que pode ser vista pelo Finder;
- c. Duplo clique sobre o arquivo .pkg contido no arquivo .dmg que foi montado:



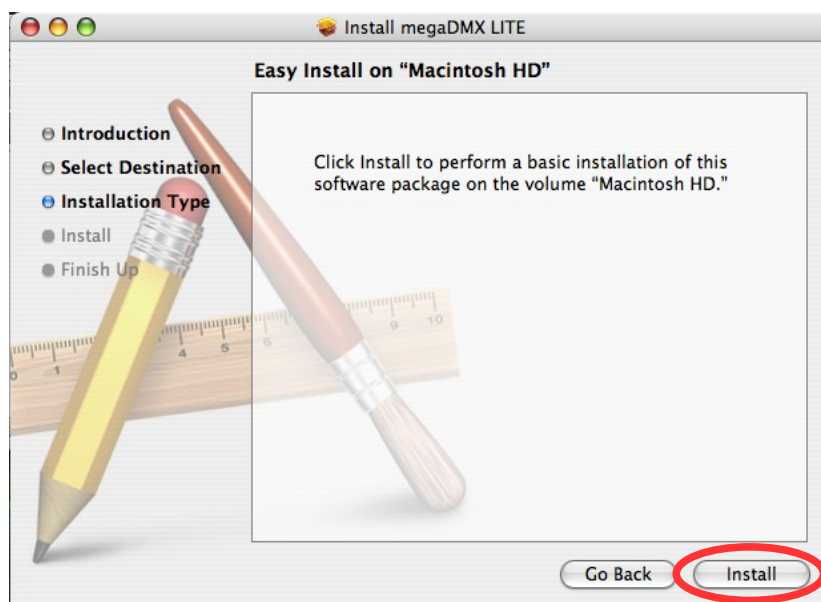
- d. Confirmar as opções de instalação, clicando em **Continue**:



- e. Confirme a unidade de disco em que o megaDMX será instalado e clique em **Continue**:



f. Após a confirmação do disco de instalação, clique em **Install** ou **Upgrade**:



g. Informe sua senha de administrador do computador, essa senha será necessária para copiar os arquivos de driver da interface USB e também arquivos na pasta Library:



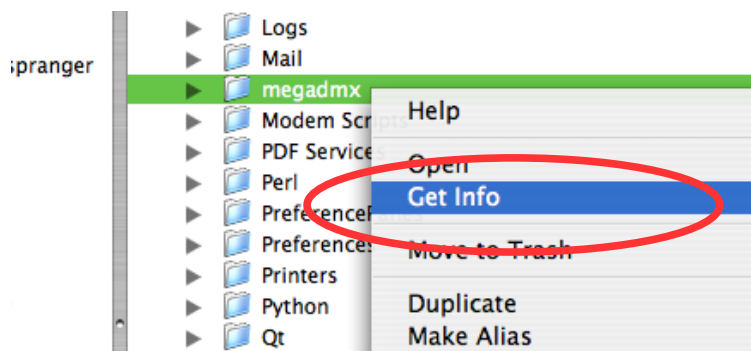
h. O megaDMX está instalado no seu MAC, pode ser aberto no Finder, menu Go -> Applications -> megadmX. Ou se o seu OS X for em português, no Finder, menu Ir -> Aplicações -> megaDMX.

5. Erros e soluções

a. **Problema:** Ao sair do programa é mostrada uma mensagem de erro e cada vez que o megaDMX é executado novamente, todas as configurações de idioma, interface, etc... são perdidas.

Causa: A pasta utilizada pelo megadm para armazenar as configurações e outros arquivos, está com a permissão errada, isso pode ser causado por uma falha no final da instalação, no momento em que a é feita a configuração dessa pasta.

Solução: Verifique se o usuário pode escrever na pasta, para isso no Finder, procure pela pasta /Library/megadm, no menu de contexto escolha Get Info:



Será mostrada a janela com informações sobre a pasta:



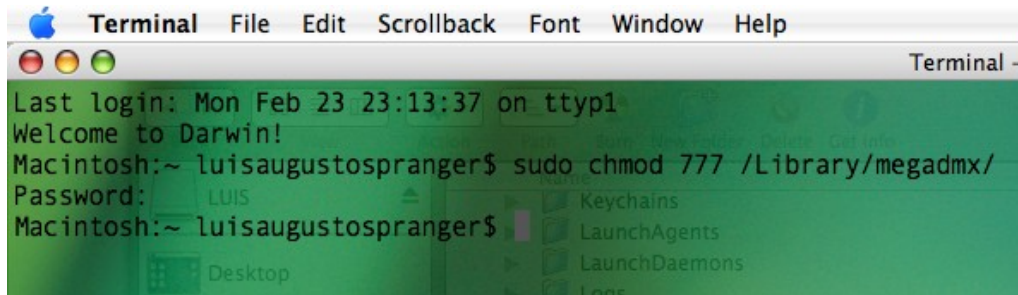
No exemplo, na seção **Ownership & Permissions**, **You can**, está como Read Only, ou seja o usuário atual só poderá fazer a leitura da pasta, isso causa o erro pois o megaDMX tenta escrever um arquivo nesta pasta.

Para corrigir, abra uma janela do Terminal: Finder, Menu Go -> Applications -> Utilities ->

Terminal.

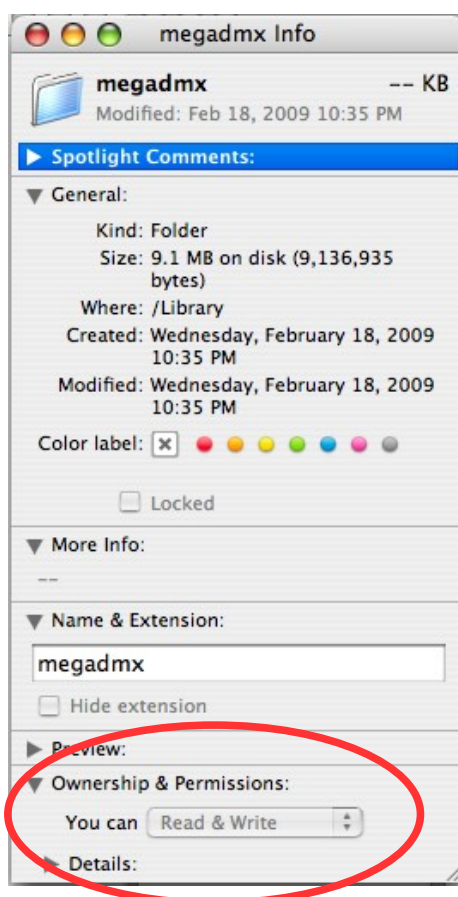
Digite: `sudo chmod 777 /Library/megadmX` (cuidado com as letras maiúsculas e minúsculas).

Após isso deverá ser informada a senha do administrador do computador:



```
Terminal
Last login: Mon Feb 23 23:13:37 on ttty1
Welcome to Darwin!
Macintosh:~ luisaugustospranger$ sudo chmod 777 /Library/megadmX/
Password:
Macintosh:~ luisaugustospranger$
```

A liberação está concluída, basta voltar para o Finder e verificar as permissões da pasta novamente:



Agora a pasta já está liberada tanto para leitura como escrita e o erro não acontecerá mais.

b. **Problema:** Erro ao encontrar o arquivo `ftd2xx.dylib` ou a interface não é reconhecida na janela de configuração do hardware dentro do megaDMX.

Causa: O driver USB da interface não foi instalado corretamente por falha na instalação.

Solução: Verifique se os seguintes arquivos existem em seu sistema:

`/usr/local/lib/libftd2xx.0.1.4.dylib` e

`/usr/local/lib/libftd2xx.dylib`,

caso um deles estiver faltando, baixe a última versão dos arquivos no site www.megadmX.com na página do software megaDMX MAC OS X.